

TABLEAU D'ANALYSE DU CODE NATIONAL DU BÂTIMENT



SERVITUDE
HYDRO-QUÉBEC

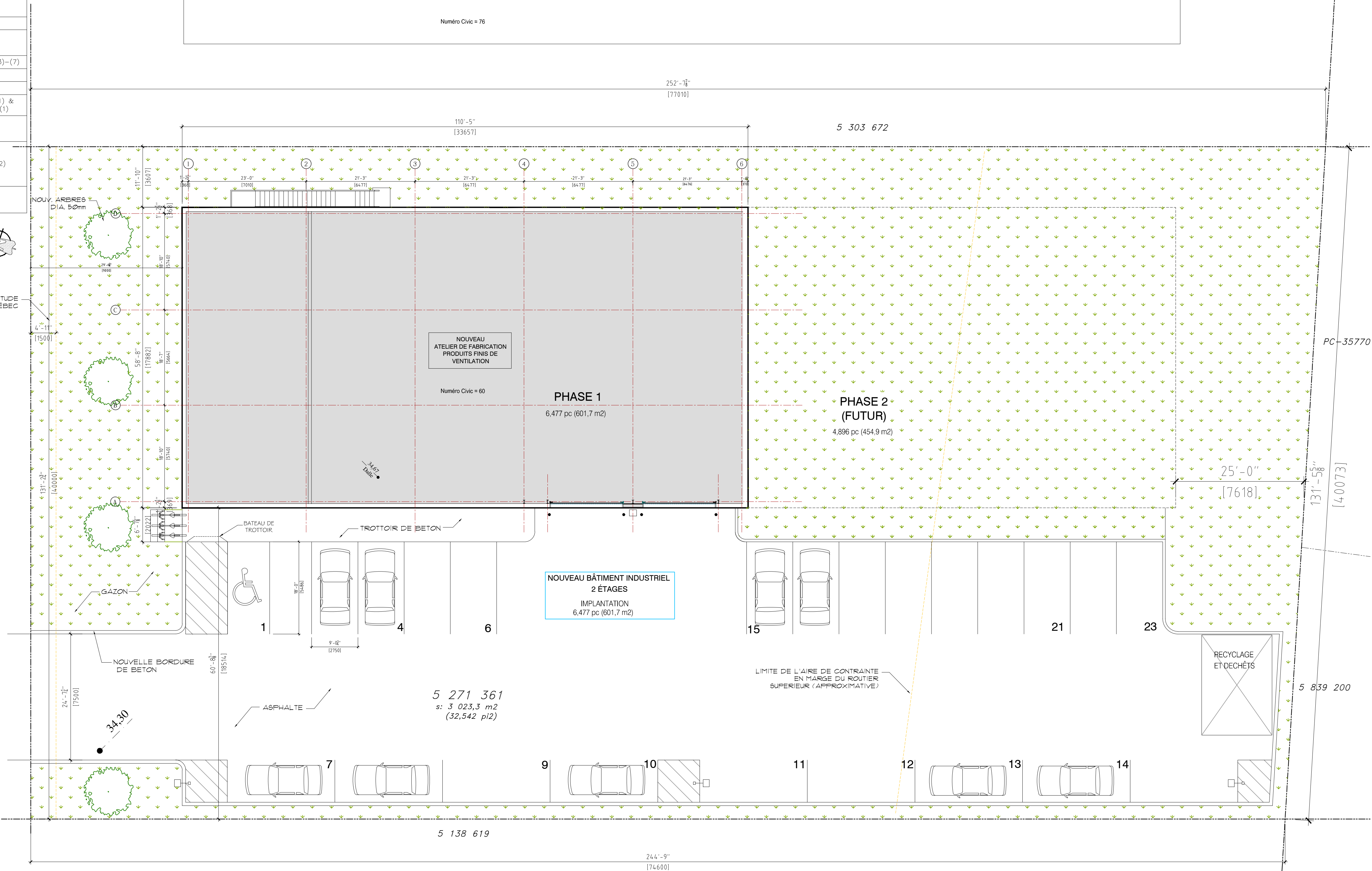
STATIONNEMENT

ENTREPÔT : 2,600 PC / 2,000 PC = 2 CASES REQUISES
ATELIER : 2,200 PC / 600 PC = 4 CASES REQUISES
BUREAUX : 3,800 PC / 400 PC = 6 CASES REQUISES

12 CASES REQUISES

1. L'ENTREPRENEUR ET LES SOUS-TRAITANTS DEVONT EFFECTUER TOUS LES TRAVAUX, SELON LES EXIGENCES DU CODE DU BÂTIMENT EN VIGUEUR DANS LA PROVINCE, AINSI QUE LES RÈGLEMENTS MUNICIPAUX.
2. L'ENTREPRENEUR DEVRA VÉRIFIER TOUTES LES DIMENSIONS SUR LES PLANS ET SUR LE SITE ET AVISER L'ARCHITECTE DE TOUTES ANOMALIES QU'IL Y TROUVERA LORS DE CETTE VÉRIFICATION, DE MÊME QUE DURANT L'EXÉCUTION DES TRAVAUX.
3. L'ENTREPRENEUR DEVRA VÉRIFIER ET S'ASSURER DE LA CAPACITÉ STRUCTURALE DES ÉLÉMENTS DE CHARPENTE DU BÂTIMENT. AVISER L'ARCHITECTE OU UN INGÉNIEUR EN CAS DE DOUTE OU D'OMISSION.
4. L'ENTREPRENEUR DEVRA, LORS DE L'EXCAVATION OU AVANT, S'ASSURER DE LA CAPACITÉ PORTANTE DU SOL EN VUE DE PRÉVOIR UNE LARGEUR DE SEMELLE SUFFISANTE POUR SUPPORTER LES CHARGES DU BÂTIMENT. SI LES DIMENSIONS APPARAÎSSANT DANS LES PLANS, ELLES LE SONT À TITRE QUANTITATIF SEULEMENT.
5. TOUS LES TRAVAUX D'ISOLATION THERMIQUE DEVONT RESPECTER LES LOIS ET NORMES EN VIGUEURS. NE PAS ENTAISER L'ISOLANT AUX ENDOITS OU LA VENTILATION DÔT EFFECTUER.
6. L'ENTREPRENEUR DEVRA PRÉVOIR LES TRANCHÉES ET LE BRANCHEMENT AUX SERVICES MUNICIPAUX TELS QUE AQUÉDUC ÉGOUTS, GAZ OU AUTRES. EFFECTUER LA COORDINATION REQUISE AVEC L'AUTORITÉ COMPÉTENTE. EN L'ABSENCE DE TELS SERVICES, PRÉVOIR L'INSTALLATION DU CHAMP D'ÉPURATION, DU RÉSERVOIR SEPTIQUE ET DU PUIS ARTÉSIEN SELON LES EXIGENCES PRÉSCRITES À CET EFFET.
7. L'ENTREPRENEUR DEVRA PRÉVOIR, ET VÉRIFIER L'ENTRÉE ÉLECTRIQUE SELON LA CAPACITÉ REQUISE, AINSI QUE TOUTE LA DISTRIBUTION POUR LES PRISES, L'ÉCLAIRAGE, LES INTERRUPTEURS, LE CHAUFFAGE ÉLECTRIQUE(SI APPLICABLE), LES SYSTÈMES MÉCANIQUES ET AUTRES. EFFECTUER LE TRAVAIL SELON LE CODE EN ÉLECTRICITÉ ET TOUTE RÉGLEMENTATION EN VIGUEUR. SUIVRE LES RECOMMANDATIONS D'UN INGÉNIEUR AU BESOIN.

8. L'ENTREPRENEUR GÉNÉRAL DOIT PRÉVOIR TOUT SOUFFLAGE OU RECouvreMENT DE GYPSE QUI S'AVÉRERONT NÉCESSAIRES AFIN DE RECOURVIR LES INSTALLATIONS STRUCTURALE, MÉCANIQUE, ÉLECTRIQUE, DE PLOMBERIE, DE VENTILATION, ETC... COORDONNER AVEC LES SOUS-TRAITANTS CONCERNÉS.
9. LES MURS EN MAÇONNERIE DEVONT COMPORTER LES ARMATURES ET SUPPORTS REQUIS SELON LES RECOMMANDATIONS DU FABRICANT OU D'UN INGÉNIEUR, LE TOUT EN FONCTION DE LA LARGEUR DU BLOC ET DE LA HAUTEUR DU MUR.
10. LA DIMENSION FINALE DES FENÊTRES DEVRA ÊTRE COORDONNÉE AVEC LE MANUFACTURIER CHOISI. FOURNIR LES BROCHURES POUR L'APPROBATION ET LES GARANTIES S'Y RATTACHANT
11. PRÉVOIR UN CALFEUTRAGE COMME SUIT:
 - TOUTES PORTES ET FENÊTRES
 - TOUTES FIXTURES SE RETROUVANT AUX MURS EXTÉRIEURS
 - AUX JONCTIONS DES DIFFÉRENTS MATÉRIAUX
 - DE TYPE "DYMERIC" POUR L'EXTÉRIEUR ET LATEX POUR L'INTÉRIEUR
12. TOUS PANNEAUX DE GYPSE DOIVENT ÊTRE VISSÉS EN PLACE AVEC 3 COUCHES DE PLÂTRE AUX JOINTS.
13. LES NIVEAUX EXTÉRIEURS DÉMONTRENT SUR LES PLANS SONT DES RÉFÉRENCES ET DOIVENT ÊTRE COORDONNÉ AVEC LES PLANS EN CIVIL, EN L'ABSENCE DE CEUX-CI, L'ENTREPRENEUR DEVRA PRÉVOIR LE NIVEAU DU REZ-DE-CHAUS/ EN FONCTION DU TERRAIN EXISTANT, EN VUE D'ASSURER UN ÉCOULEMENT DES EAUX DE SURFACES S'ÉLOIGNANT DE FONDATIONS ET SELON LE NIVEAU DES PROPRIÉTÉS VOISINES.
14. TOUT DÉTAIL DE JOINT DE TOITURE, D'ÉVENT DE TOITURE, OU DE MÉCANIQUE PASSANT AU TRAVERS DE LA TOITURE MURS EXTÉRIEUR ET AUTRES DEVONT ÊTRE COORDONNÉ AVEC LES MANUFACTURIER ET INGÉNIEURS.



1 PLAN D'IMPLANTATION - PROPOSÉ
A101 Echelle: 1/8"=1'-0"

L'Entrepreneur devra vérifier toute information et dimension sur le chantier et aviser l'architecte de toute erreur ou omission.

NOTES:

Ragréer toutes les surfaces et éléments touchés par la démolition. Si aucune instruction particulière n'est donnée, les remettre dans leur état original.

Boucher toutes les ouvertures dans les murs, plafonds et planchers, suite à l'enlèvement d'éléments de mécanique ou d'électricité (gaines, conduits, tuyaux de façon à conserver l'intégrité coupe-feu, puis ragréer les surfaces.

L'espace autour des conduits dans les planchers et les séparations coupe-feu devra être bouché avec un pare-feu.

Vérifier tous les dimensions et conditions
au chantier

NE PAS UTILISER POUR CONSTRUCTION

CONSULTANTS:



4256 3e Rue, Laval, Qc., H7W 2M2
Tel: (514) 497-6736

Courriel: drazis@videotron.ca

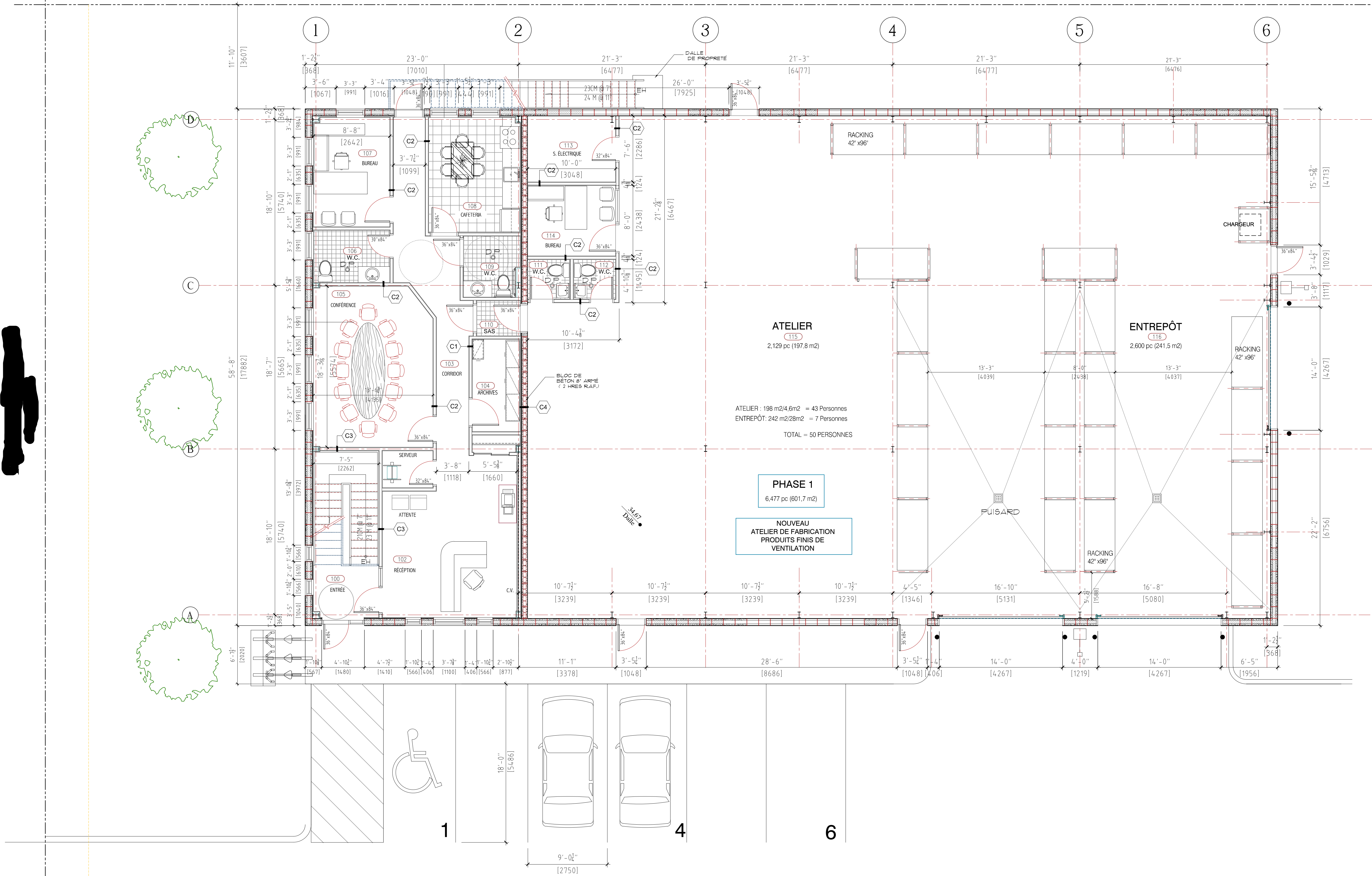


PROLIFT-

DESSIN:

Plan d'Implantation Proposé
Notes

Echelle: 1/16" = 1'-0"		No. PROJET A22120	
Date: 07-03-2022		Revision 3	Issue 3
Dessiné par: DR		No. Dessin A-101	
Vérifié par: DR			



1
A102 PLAN D'AMÉNAGEMENT RDC - PROPOSÉ
Echelle: 3/16" = 1'-0"

CLIENT:		
[REDACTED]		
L'Entrepreneur devra vérifier toute information et dimension sur le chantier et aviser l'architecte de toute erreur ou omission.		
ISSUES:		
NO.	DATE	DESCRIPTION
1	24.01.22	INFORMATION
2	23.02.22	PRELIMINAIRES
3	07.03.22	POUR COORDINATION

NOTES:

Ragréer toutes les surfaces et éléments touchés par la démolition. Si aucune instruction particulière n'est donnée, les remettre dans leur état original.

Boucher toutes les ouvertures dans les murs, plafonds et planchers, suite à l'enlèvement d'éléments de mécanique ou d'électricité (gaines, conduits, tuyaux de façon à conserver l'intégrité coupe-feu, puis ragréer les surfaces.

L'espace autour des conduits dans les planchers et les séparations coupe-feu devra être bouché avec un pare-feu.

Vérifier tous les dimensions et conditions au chantier

NE PAS UTILISER POUR CONSTRUCTION

CONSULTANTS

 **DIMITRIOS RAZIS**
ARCHITECTE

4256 3e Rue, Laval, Qc., H7W 2M2
Tel: (514) 497-6736

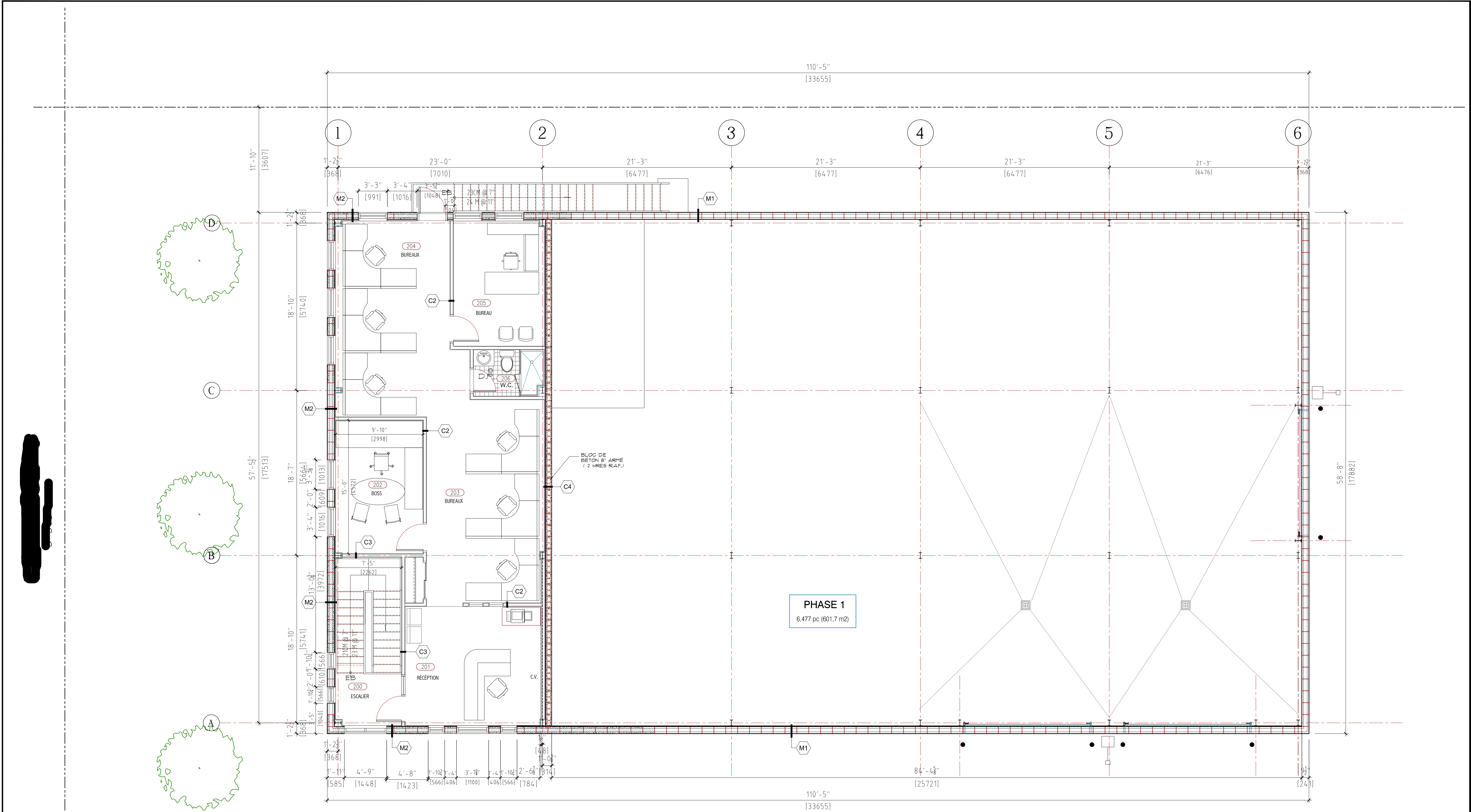
Courriel: drazis@videotron.ca



PROJET: **RÉNOVATION COMMERCIAL**
10543241 CANADA INC.

DESSIN: **Plan d'Aménagement Proposé**
R.D.C.

ÉCHELLE:	3/16" = 1'-0"	NO. PROJET:	A22120
DATE:	07-03-2022	RÉVISÉ:	3
DESSINÉ PAR:	DR	REVISÉ PAR:	3
VÉRIFIÉ PAR:	DR		A-102



1
A103 **PLAN D'AMÉNAGEMENT ÉTAGE - PROPOSÉ**
Echelle: 3/16"=1'-0"

CLIENT:		
L'Entrepreneur devra vérifier toute information et dimension sur le chantier et aviser l'architecte de toute erreur ou omission.		
ISSUES:		
NO.	DATE	DESCRIPTION
1	24.01.22	INFORMATION
2	23.02.22	PRELIMINAIRES
3	07.03.22	POUR COORDINATION

NOTES:

Ragréer toutes les surfaces et éléments touchés par la démolition. Si aucune instruction particulière n'est donnée, les remettre dans leur état original.

Boucher toutes les ouvertures dans les murs, plafonds et planchers, suite à l'enlèvement d'éléments de mécanique ou d'électricité (gaines, conduits, tuyaux ou de façon à conserver l'intégrité coupe-feu, puis ragréer les surfaces.

L'espace autour des conduits dans les planchers et les séparations coupe-feu devra être bouché avec un pare-feu.

Vérifier tous les dimensions et conditions au chantier

NE PAS UTILISER POUR CONSTRUCTION

CONSULTANTS



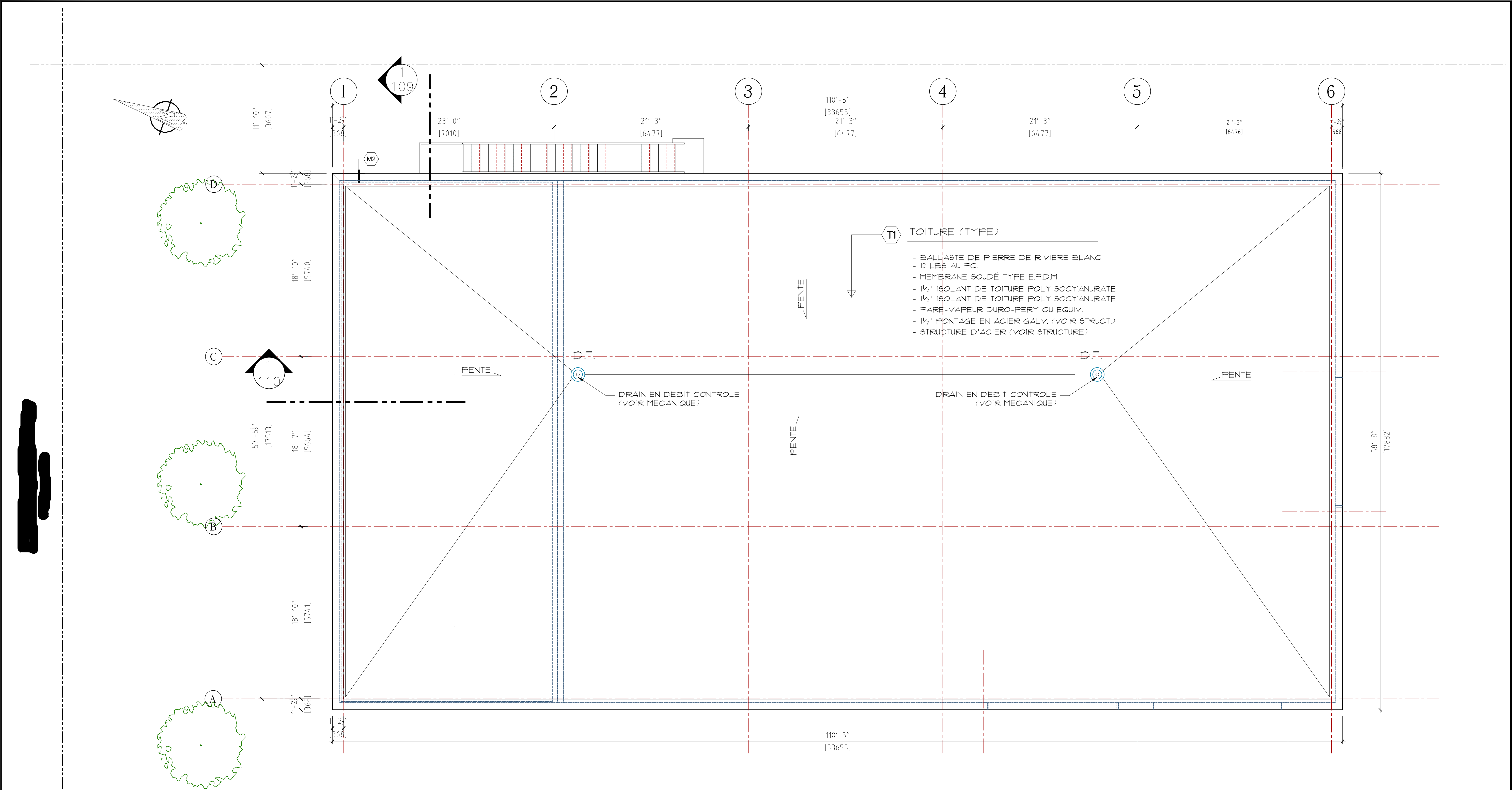
4256 3e Rue, Laval, Qc., H7W 2M2
Tel: (514) 497-6736
Courriel: drazis@videotron.ca



PROJET:	

DESSIN:	
Plan d'Aménagement Proposé ÉTAGE	

ÉCHELLE:	3/16" = 1'-0"	NO. PROJET:	A22120
DATE:	07-03-2022	REVISION:	3
DESIGNÉ PAR:	DR	REVISÉ PAR:	
VÉRIFIÉ PAR:	DR		A-103



1 PLAN DU TOIT - PROPOSÉ
A104 Echelle: 3/16"=1'-0"

CLIENT:		
L'Entrepreneur devra vérifier toute information et dimension sur le chantier et aviser l'architecte de toute erreur ou omission.		
ISSUES:		
NO.	DATE	DESCRIPTION
1	24.01.22	INFORMATION
2	23.02.22	PRELIMINAIRES
3	07.03.22	POUR COORDINATION

NOTES:

Ragréer toutes les surfaces et éléments touchés par la démolition. Si aucune instruction particulière n'est donnée, les remettre dans leur état original.

Boucher toutes les ouvertures dans les murs, plafonds et planchers, suite à l'enlèvement d'éléments de mécanique ou d'électricité (gaines, conduits, tuyaux de façon à conserver l'intégrité coupe-feu, puis ragréer les surfaces.

L'espace autour des conduits dans les planchers et les séparations coupe-feu devra être bouché avec un pare-feu.

Vérifier tous les dimensions et conditions au chantier

NE PAS UTILISER POUR CONSTRUCTION

CONSULTANTS



4256 3e Rue, Laval, Qc., H7W 2M2
Tel: (514) 497-6736 Fax: (450) 934-3943
Courriel: drazis@videotron.ca



PROJET:			
DESSIN:		Plan du Toit Proposé	
ECHELLE:	3/16" = 1'-0"	NO. PROJET:	A22120
DATE:	07-03-2022	REVISION:	3
DESINÉ PAR:	DR	REVISION:	3
VÉRIFIÉ PAR:	DR		A-104

CLIENT:

L'Entrepreneur devra vérifier toute information et dimension sur le chantier et aviser l'architecte de toute erreur ou omission.

ISSUES:		
NO.	DATE	DESCRIPTION
1	24.01.22	INFORMATION
2	23.02.22	PRELIMINAIRES
3	07.03.22	POUR COORDINATION

NOTES:

Ragréer toutes les surfaces et éléments touchés par la démolition. Si aucune instruction particulière n'est donnée, les remettre dans leur état original.

Boucher toutes les ouvertures dans les murs, plafonds et planchers, suite à l'enlèvement d'éléments de mécanique ou d'électricité (gaines, conduits, tuyaux de façon à conserver l'intégrité coupe-feu, puis ragréer les surfaces.

L'espace autour des conduits dans les planchers et les séparations coupe-feu devra être bouché avec un pare-feu.

Vérifier tous les dimensions et conditions au chantier

NE PAS UTILISER POUR CONSTRUCTION

CONSULTANTS



4256 3e Rue, Laval, Qc., H7W 2M2
Tel: (514) 497-6736

Courriel: drazis@videotron.ca

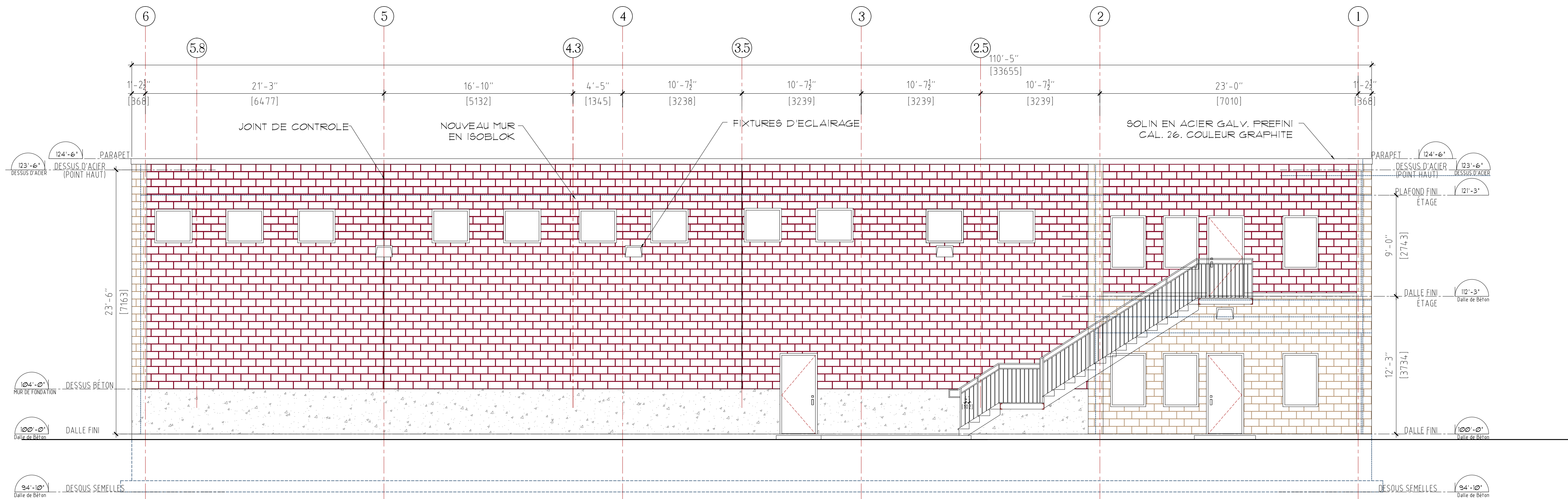


PROJET:

RENOVATION

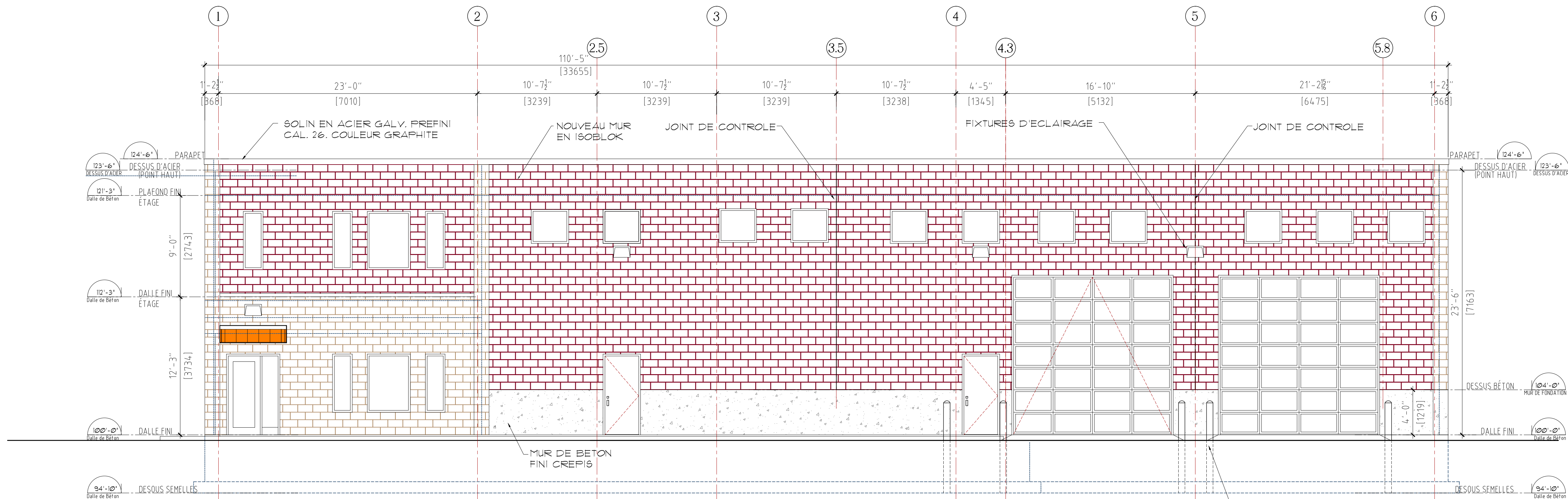
DESSIN:

ÉCHELLE:	1/4" = 1'-0"	NO. PROJET:	A22120
DATE:	07-03-2022	REVISEUR:	3
DESINÉ PAR:	DR	REVISEUR:	3
VÉRIFIÉ PAR:	DR		A-105



BOLARDS EN ACIER
1" DIA.- 84" HAUT.

2 ÉLEVATION LATÉRALE GAUCHE PROPOSÉE
A105 Echelle: 3/16"=1'-0"



BOLARDS EN ACIER
1" DIA.- 84" HAUT.

2 ÉLEVATION LATÉRALE DROITE PROPOSÉE
A105 Echelle: 3/16"=1'-0"

CLIENT:

L'Entrepreneur devra vérifier toute information et dimension sur le chantier et aviser l'architecte de toute erreur ou omission.

ISSUES:		
NO.	DATE	DESCRIPTION
1	24.01.22	INFORMATION
2	23.02.22	PRELIMINAIRES
3	07.03.22	POUR COORDINATION

NOTES:

Ragréer toutes les surfaces et éléments touchés par la démolition. Si aucune instruction particulière n'est donnée, les remettre dans leur état original.

Boucher toutes les ouvertures dans les murs, plafonds et planchers, suite à l'enlèvement d'éléments de mécanique ou d'électricité (gaines, conduits, tuyaux de façon à conserver l'intégrité coupe-feu, puis ragréer les surfaces.

L'espace autour des conduits dans les planchers et les séparations coupe-feu devra être bouché avec un pare-feu.

Vérifier tous les dimensions et conditions au chantier

NE PAS UTILISER POUR CONSTRUCTION

CONSULTANTS

DIMITRIOS RAZIS
ARCHITECTE

4256 3e Rue, Laval, Qc., H7W 2M2
Tel: (514) 497-6736

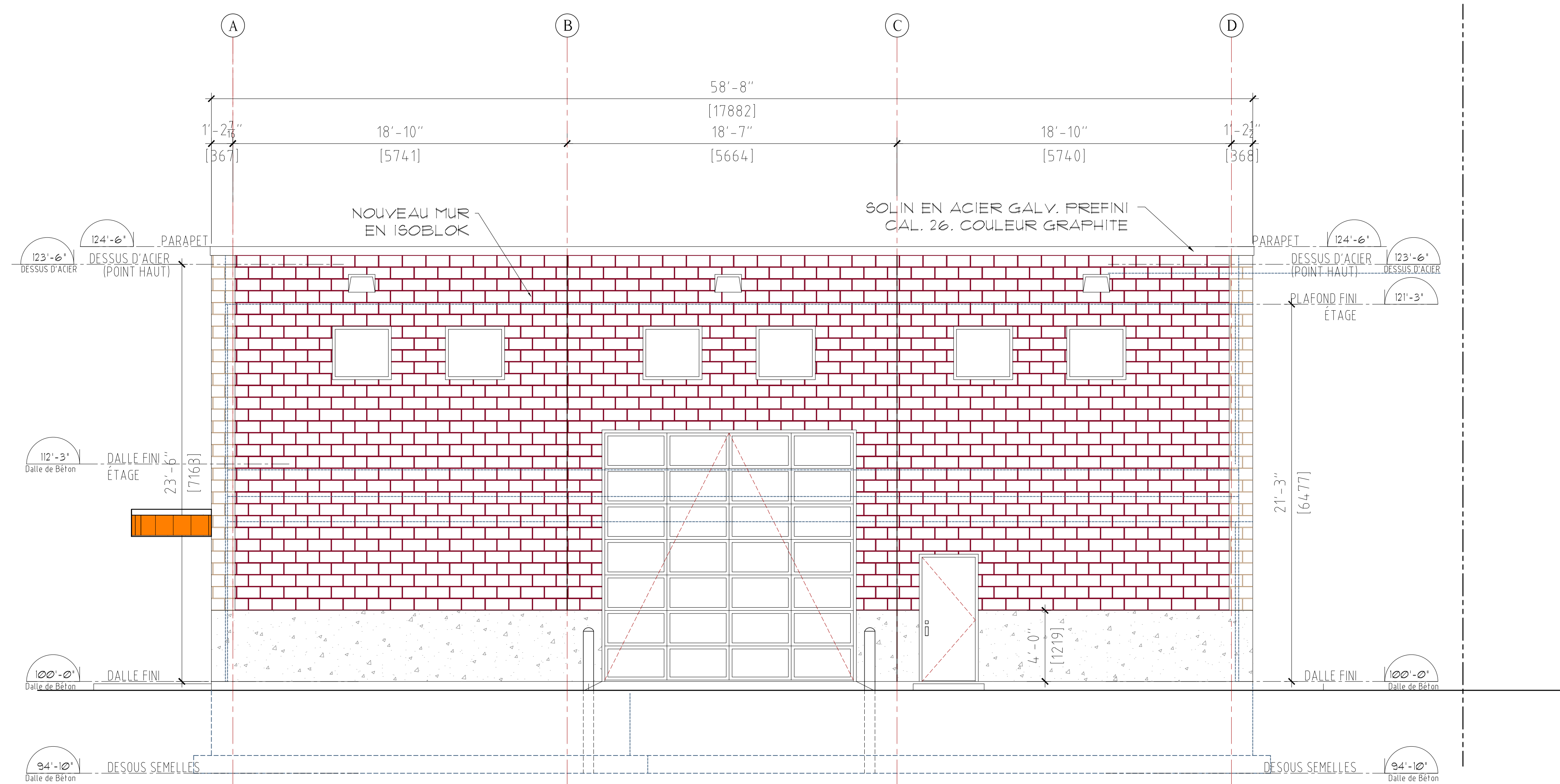
Courriel: drazis@videotron.ca



PROJET:

Élévation Latérale Gauche Proposée
Élévation Latérale Droite Proposée

ÉCHELLE:	1/4" = 1'-0"	NO. PROJET:	A22120
DATE:	07-03-2022	REVISION:	3
DESIGNÉ PAR:	DR	REVISÉ PAR:	3
VÉRIFIÉ PAR:	DR		A-106



1 ÉLEVATION ARRIÈRE PROPOSÉE
A107 Echelle: 1/4"=1'-0"

CLIENT:		
L'Entrepreneur devra vérifier toute information et dimension sur le chantier et aviser l'architecte de toute erreur ou omission.		
ISSUES:		
NO.	DATE	DESCRIPTION
1	24.01.22	INFORMATION
2	23.02.22	PRELIMINAIRES
3	07.03.22	POUR COORDINATION

NOTES:

Ragréer toutes les surfaces et éléments touchés par la démolition. Si aucune instruction particulière n'est donnée, les remettre dans leur état original.

Boucher toutes les ouvertures dans les murs, plafonds et planchers, suite à l'enlèvement d'éléments de mécanique ou d'électricité (gaines, conduits, tuyaux de façon à conserver l'intégrité coupe-feu, puis ragréer les surfaces.

L'espace autour des conduits dans les planchers et les séparations coupe-feu devra être bouché avec un pare-feu.

Vérifier tous les dimensions et conditions au chantier

NE PAS UTILISER POUR CONSTRUCTION

CONSULTANTS

 **DIMITRIOS RAZIS**
ARCHITECTE

4256 3e Rue, Laval, Qc., H7W 2M2
Tel: (514) 497-6736
Courriel: drazis@videotron.ca



PROJET:

DESSIN:		Élévation Latérale Gauche Proposée Élévation Latérale Droite Proposée	
ÉCHELLE:	1/4" = 1'-0"	NO. PROJET:	A22120
DATE:	07-03-2022	REVISION:	3
DESIGNÉ PAR:	DR	NOTÉ PAR:	
VÉRIFIÉ PAR:	DR		A-107